



شرکت آب و فاضلاب استان یزد

راهنمای ارائه خدمات مشتریان

درگاه‌های ارائه خدمت:

تلفن ۱۲۲

سایت eg.abfayazd.ir

کد USSD موبایل #۱۵۲۲*۶۶۵۵*

سامانه پیامکی ۳۰۰۰۸۱۲۲

دفاتر پیشخوان

اپلیکیشن دریا



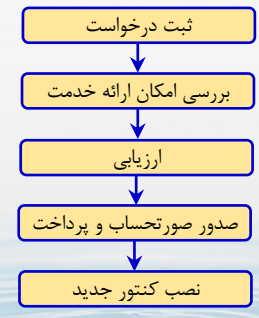
۱- درخواست انشعاب آب

مدارک: مدارک مالکیت / احراز هویت

مجوز حفاری / پروانه بهره برداری
نامۀ جهاد، مسکن، آب منطقه‌ای

متوسط زمان انجام کار: ۲۱ روز

مراحل انجام کار:



۲- درخواست انشعاب فاضلاب

مدارک: مدارک مالکیت / احراز هویت

مجوز حفاری

متوسط زمان انجام کار: ۲۱ روز

مراحل انجام کار:



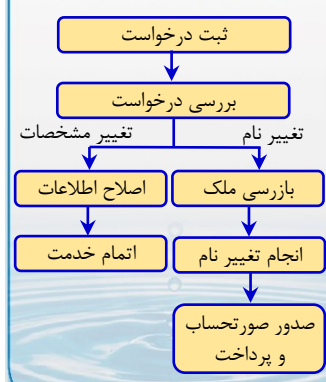
۳- تغییر مشخصات یا مالک

مدارک: مدارک مالکیت / احراز هویت

(صرفاً برای تغییر نام)

متوسط زمان انجام کار: ۵ روز

مراحل انجام کار:

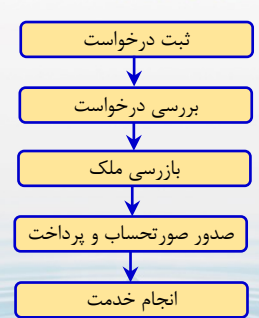


۴- تغییر مکان کنتور آب

مدارک: مجوز حفاری

متوسط زمان انجام کار: ۱۲ روز

مراحل انجام کار:

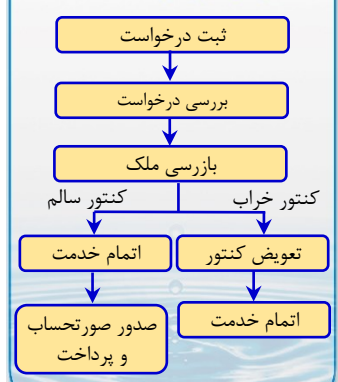


۵- آزمایش کنتور

مدارک: ---

متوسط زمان انجام کار: ۱۰ روز

مراحل انجام کار:

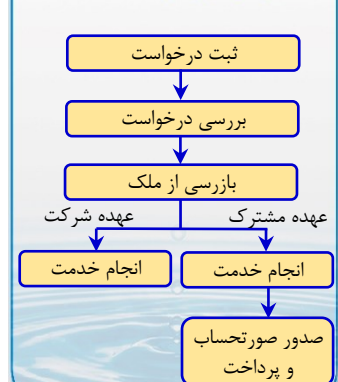


۶- تعویض کنتور

مدارک: ---

متوسط زمان انجام کار: ۱۰ روز

مراحل انجام کار:



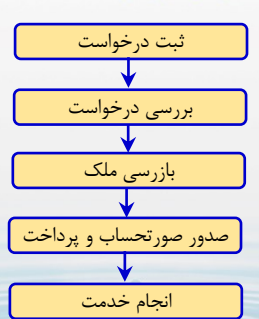
۷- تغییر کاربری انشعاب

مدارک: پروانه بهره برداری

معرفی نامۀ از ارگان مربوطه

متوسط زمان انجام کار: ۵ روز

مراحل انجام کار:



۸- تغییر تعداد واحد مسکونی

مدارک: ---

متوسط زمان انجام کار: ۷ روز

مراحل انجام کار:

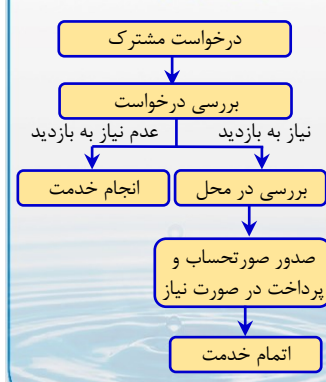


۹- بررسی صورتحساب

مدارک: ---

متوسط زمان انجام کار: ۳ روز

مراحل انجام کار:



۱۰- مشاهده سوابق صورتحساب و پرداخت

مدارک: ---

متوسط زمان انجام کار: آنی

مراحل انجام کار:



سامانه هوشمند ۱۲۲




دریافت خدمات مشترکین به صورت غیرحضوری

درخواست انشعاب آب

درخواست انشعاب فاضلاب

تغییر مالک یا مشخصات

آزمایش یا تعویض کنتور

جابجایی کنتور

تغییر کاربری یا نوع مصرف

سایر خدمات پس از فروش

پیگیری درخواست

اطلاع رقم کنتور

ثبت یا تغییر شماره موبایل

اطلاع حوادث، قطع یا افت فشار

دریافت شکایت، پیشنهاد و انتقاد

اطلاع مشکلات شبکه فاضلاب

پرداخت قبوض و صورتحساب

۲۴ ساعت
۷ روز هفته



شرکت آب و فاضلاب
استان یزد

۱۱- تفکیک کنتور آب

مدارک: مدارک مالکیت / احراز هویت
مجوز حفاری / پروانه بهره برداری
نامه جهاد، مسکن، آب منطوقه

متوسط زمان انجام کار: ۱۲ روز

مراحل انجام کار:

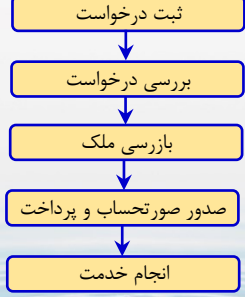


۱۲- تغییر ظرفیت قراردادی

مدارک: پروانه بهره برداری
معرفی نامه از ارگان مربوطه

متوسط زمان انجام کار: ۷ روز

مراحل انجام کار:



۱۳- تغییر قطر انشعاب

مدارک: مجوز حفاری

متوسط زمان انجام کار: ۵ روز

مراحل انجام کار:



۱۴- تسویه حساب بدهی

مدارک: ---

متوسط زمان انجام کار: ۳ روز

مراحل انجام کار:



۱۵- نصب سیفون اضافی فاضلاب

مدارک: مجوز حفاری

متوسط زمان انجام کار: ۲۱ روز

مراحل انجام کار:

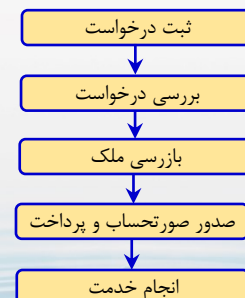


۱۶- قطع موقت و وصل انشعاب آب

مدارک: نامه از دادگستری یا شهرداری یا دهیاری

متوسط زمان انجام کار: ۳ روز

مراحل انجام کار:

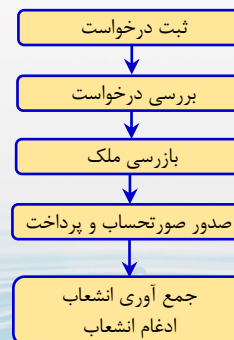


۱۷- جمع آوری یا ادغام انشعاب

مدارک: نامه از دادگستری یا شهرداری یا دهیاری

متوسط زمان انجام کار: ۱۲ روز

مراحل انجام کار:

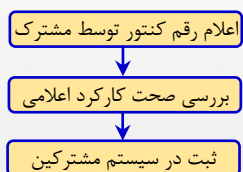


۱۸- اعلام رقم کارکرد کنتور

مدارک: ---

متوسط زمان انجام کار: آنی

مراحل انجام کار:

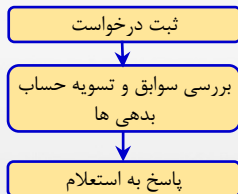


۱۹- استعلام مالکیت انشعاب

مدارک: ---

متوسط زمان انجام کار: ۲ روز

مراحل انجام کار:



۲۰- فروش آب تانکری

مدارک: ---

متوسط زمان انجام کار: ۱ روز

مراحل انجام کار:

